



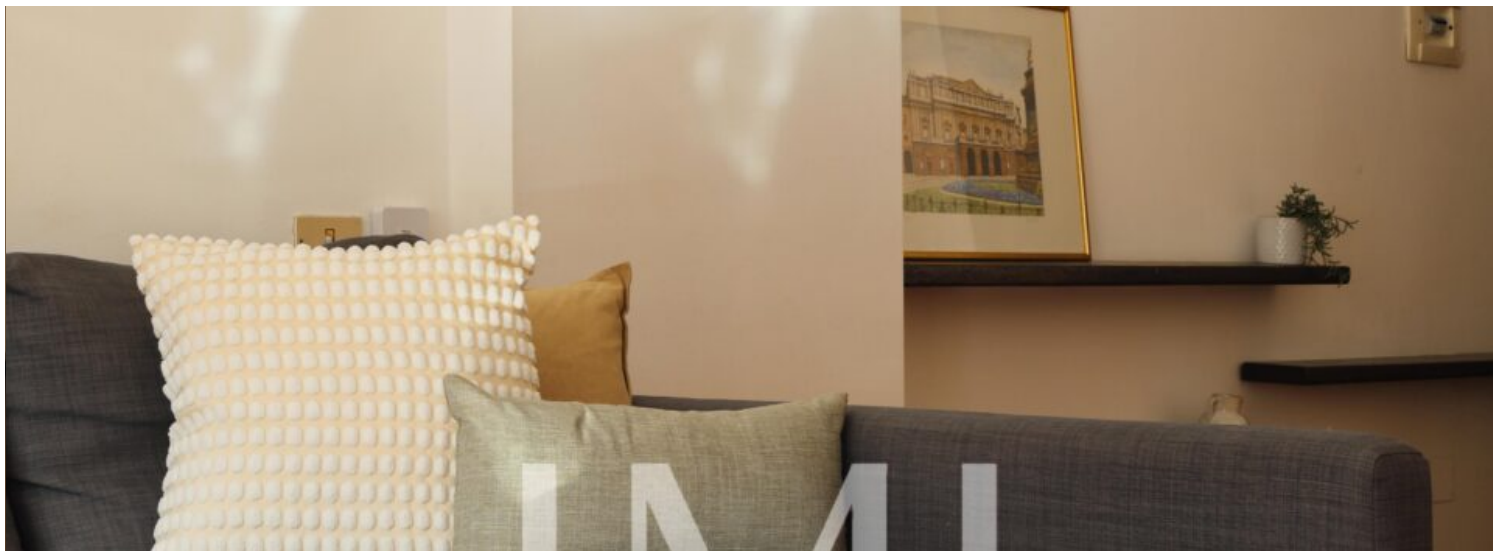
VIA NOVI 2

€ 660.000

IMI IMMOBILIARE SANT'AMBROGIO

Piazza Sant'Agostino 16 - Milano
Tel. 02 435635
s.agostino@imi.it

Contatta l'agente

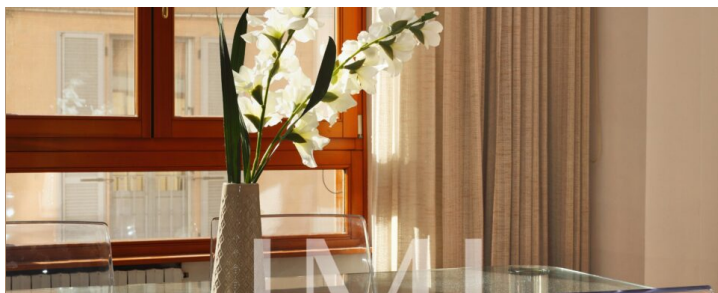
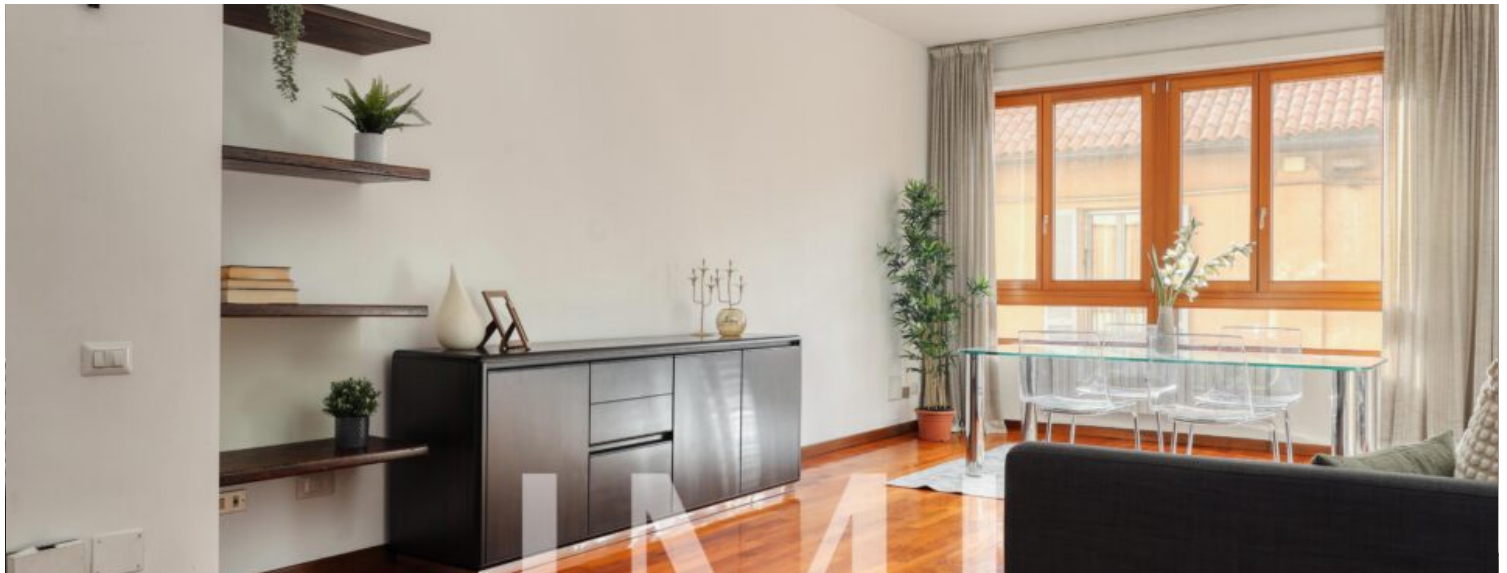
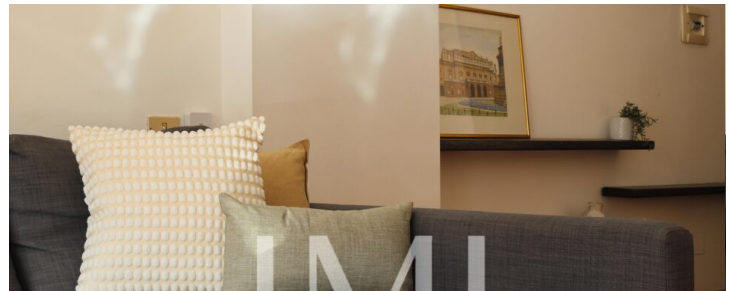


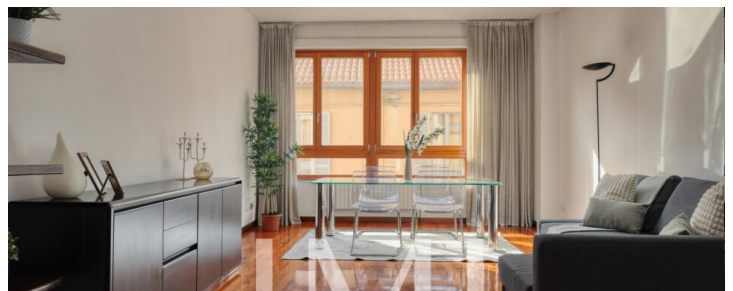
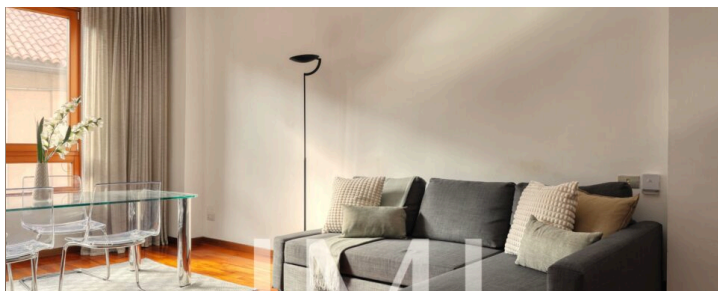
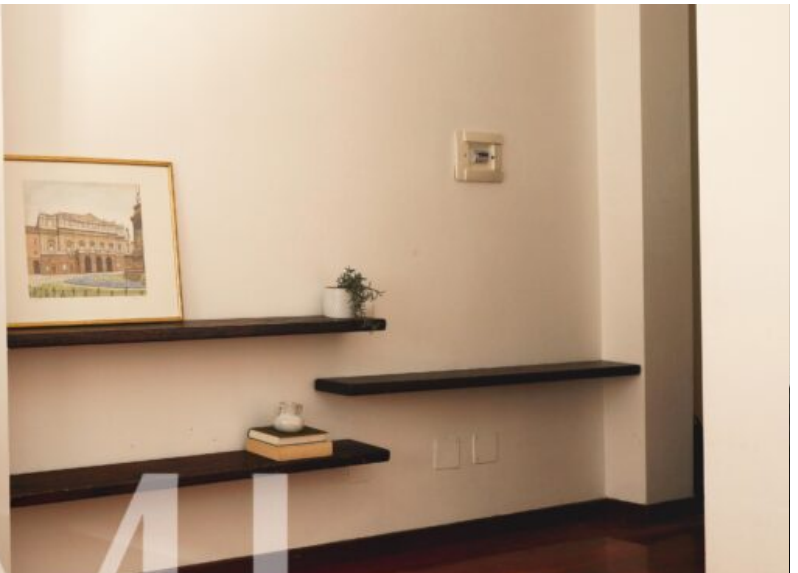
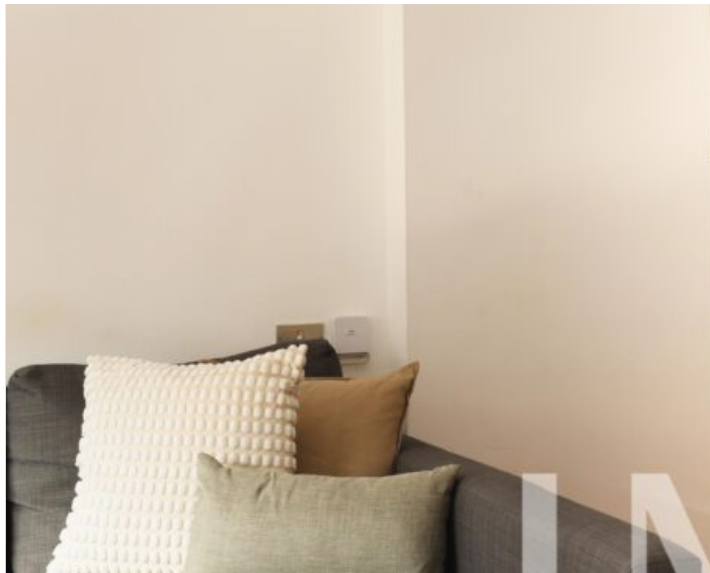
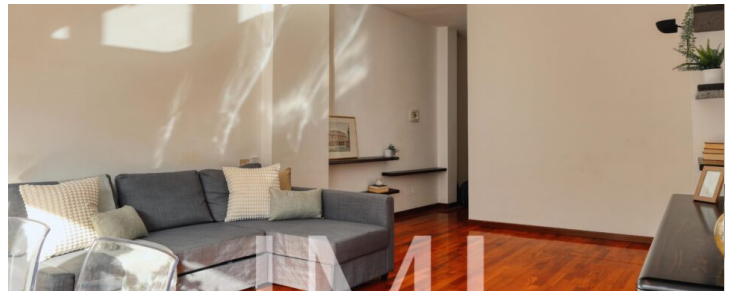
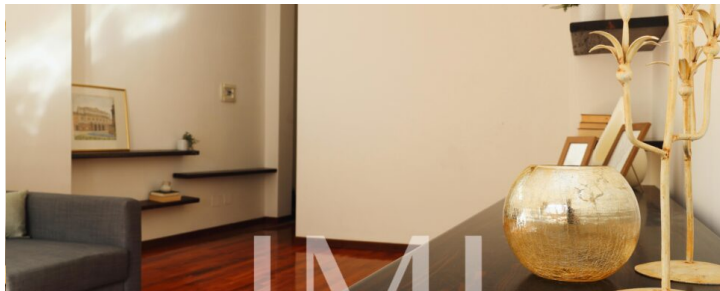
DESCRIZIONE

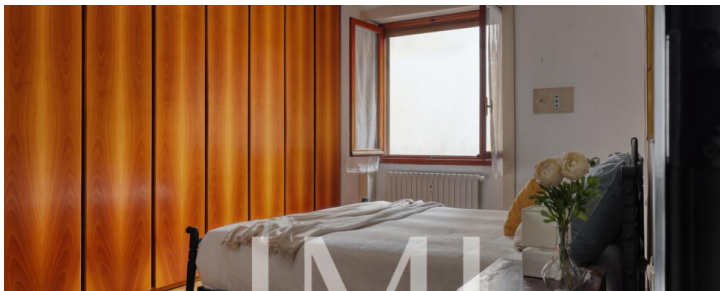
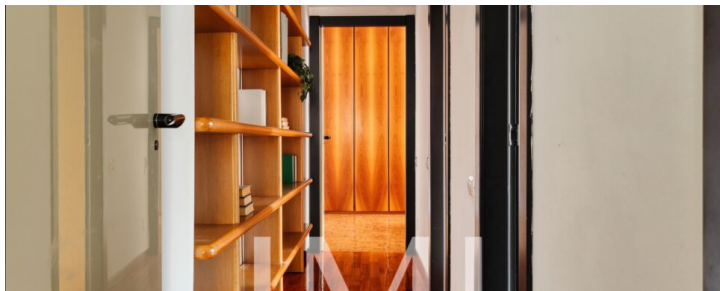
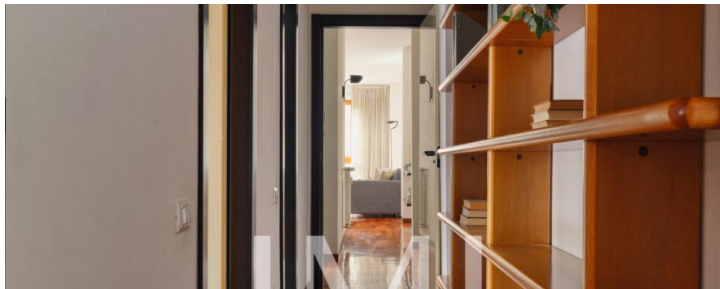
Via Novi: si trova nel cuore di Milano, in una zona residenziale tranquilla e ben collegata., la zona è servita dalla linea M2 della metropolitana, con la fermata di Porta Genova a breve distanza, ci sono numerose linee di autobus e treni che passano nelle vicinanze, rendendo facile l'accesso al centro città e ad altre parti di Milano. Le sue vicinanze offrono una varietà di negozi, ristoranti, bar e caffè, garantendo una vita comunitaria attiva e vivace, non distante da parchi e spazi verdi, offrendo un ambiente piacevole e rilassante per i residenti, questa combinazione di comodità, accessibilità e vivacità rende Via Novi una delle zone più ambite di Milano. Situato in stabile degli anni '50 con servizio di portineria mezza giornata, proponiamo in vendita appartamento di 108 mq c. a. L'immobile, si compone di due camere di cui una con balcone, un luminoso soggiorno con ampia vetrata, una cucina abitabile, doppio ingresso ed infine un bagno finestrato recentemente ristrutturato che grazie alla metratura e alla disposizione degli spazi è facilmente possibile realizzarne un secondo, aumentando così il comfort e la funzionalità dell'appartamento a tal proposito nella galleria planimetrica troverete un ipotesi di progetto. Luminosità e tranquillità a tutte le ore della giornata. Completa la proprietà una cantina di pertinenza, libero subito.

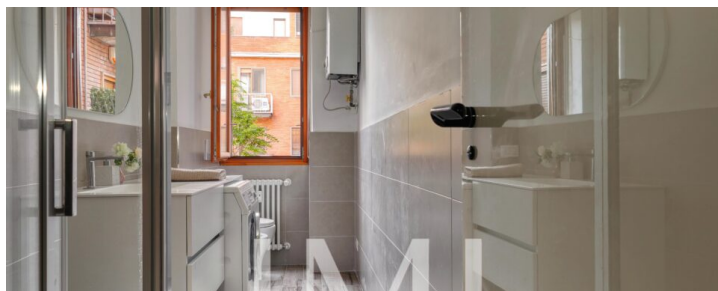
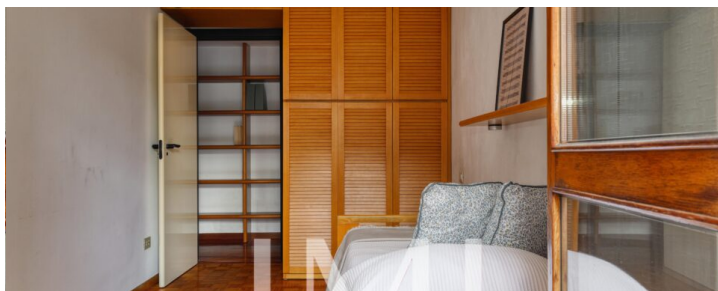
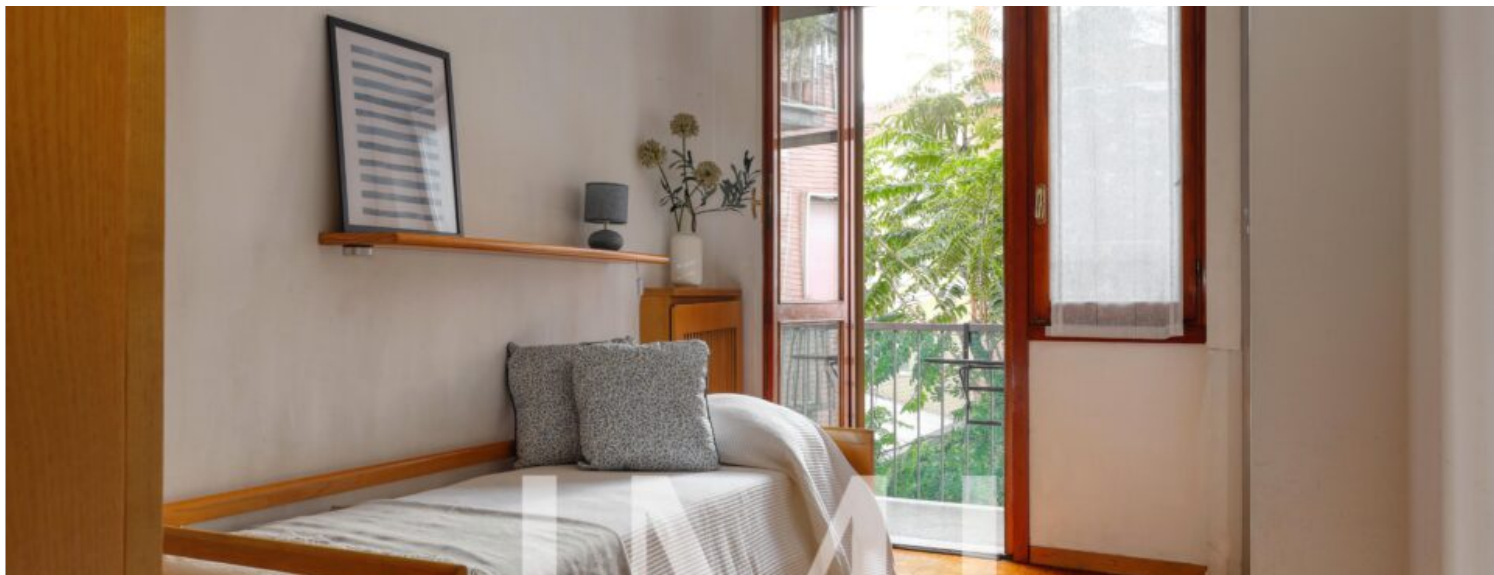
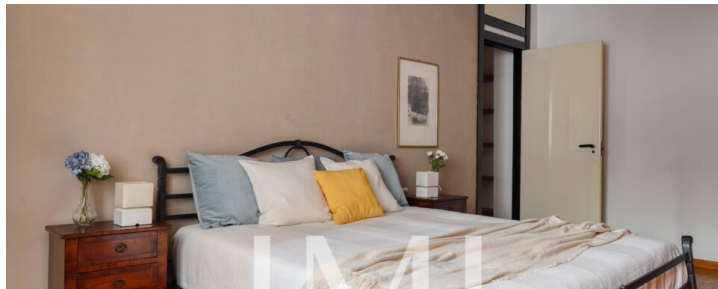
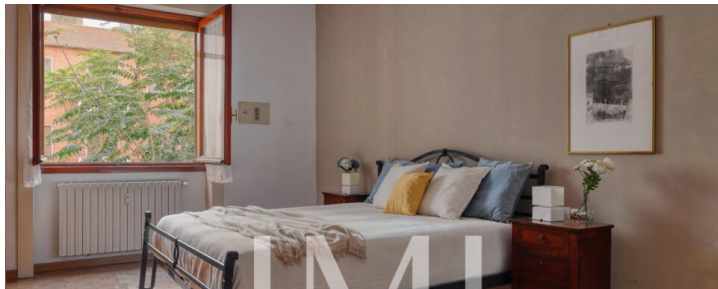
DETTAGLI IMMOBILE

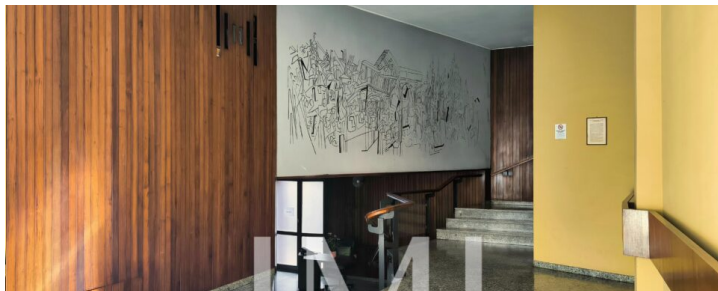
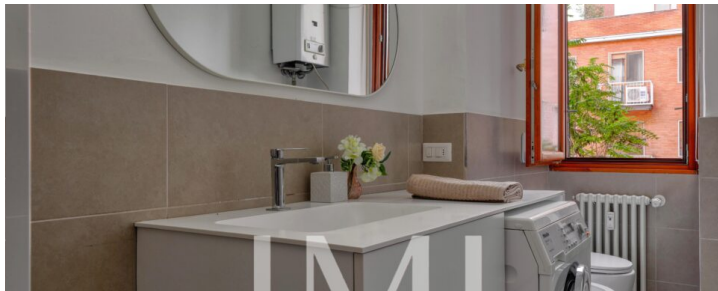
Locali	3
Metri quadrati	110
Piano	1
Balcone	SI
Terrazzo	NO
Giardino	NO
Condizioni	BUONE CONDIZIONI
Consegna	LIBERO SUBITO
Bagni	1
Unità immobiliari	1
Anno di costruzione	1950
Totale piani	2
Classe energetica	G IPE 175,00
Riscaldamento	CENTRALIZZATO
Ascensore	SI
Posto auto	NO
Spese condominiali mese	300



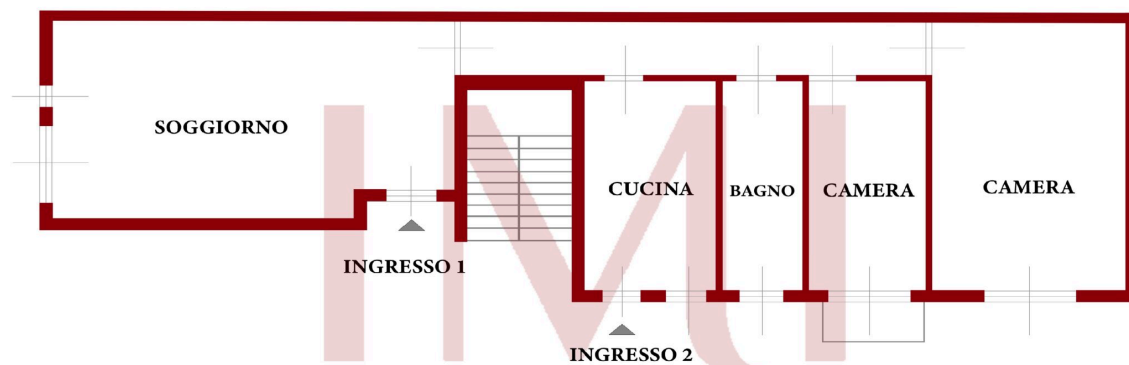








PLANIMETRIA



IPPOTESI DI PROGETTO

